

# DESAFIOS DO DESENVOLVIMENTO ECONÔMICO E SOCIAL DA AMERICA LATINA E O CARIBE

CSA, São Paulo, 18 de março de 2014

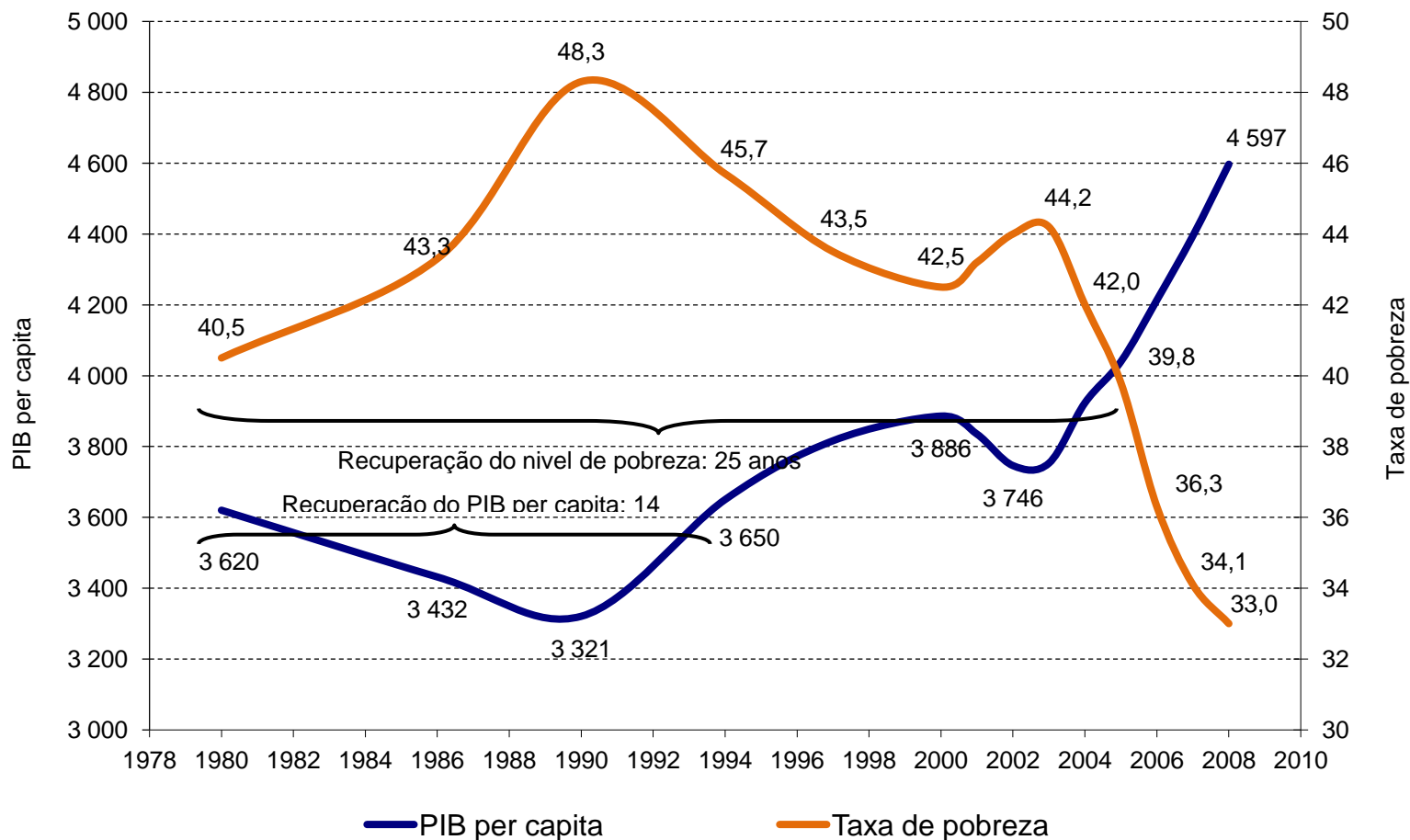
*Carlos Mussi*  
CEPAL

# Onde estão hoje a América Latina e o Caribe?

- **Aprendendo do passado**
  - Mais resilientes em termos macroeconômicos
  - Progredindo em termos sociais
  - Ainda necessitando construir resiliência social
- **Com economias desacelerando entre 2010 e 2013**
- **Uma agenda requer enfrentar dívidas históricas e recentes e fechar brechas produtivas e sociais:**
  - Má distribuição da renda
  - Crescente heterogeneidade produtiva
  - Baixo investimento e pouca poupança
  - Segmentação laboral e da proteção social
  - Discriminação racial, étnica e de gênero
  - Vulnerabilidades externas ainda ameaçam
  - Vulnerabilidades assimétricas à mudança climática

# Uma lição importante: na crise da dívida, a recuperação dos níveis básicos de bem estar tomou o dobro de anos da recuperação do PIB

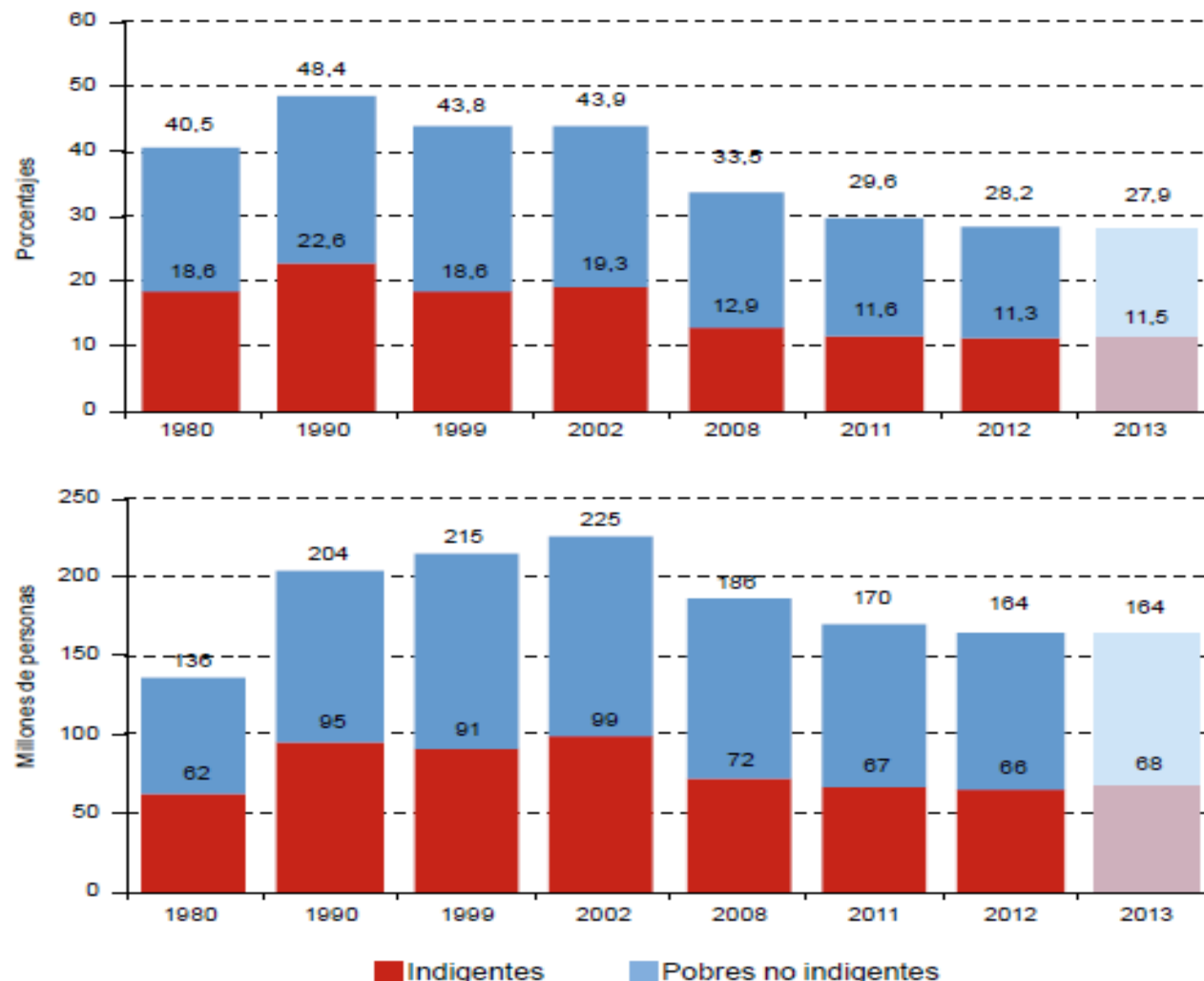
AMÉRICA LATINA E CARIBE: COMPARAÇÃO ENTRE PIB PER CAPITA E INCIDÊNCIA DA POBREZA (1980-2008)



Fonte: Comissão Econômica para a América Latina e o Caribe (CEPAL), com base em tabulações das pesquisas de domicílios dos respectivos países.

## América Latina: evolución de la pobreza y de la indigencia, 1980-2013<sup>a</sup>

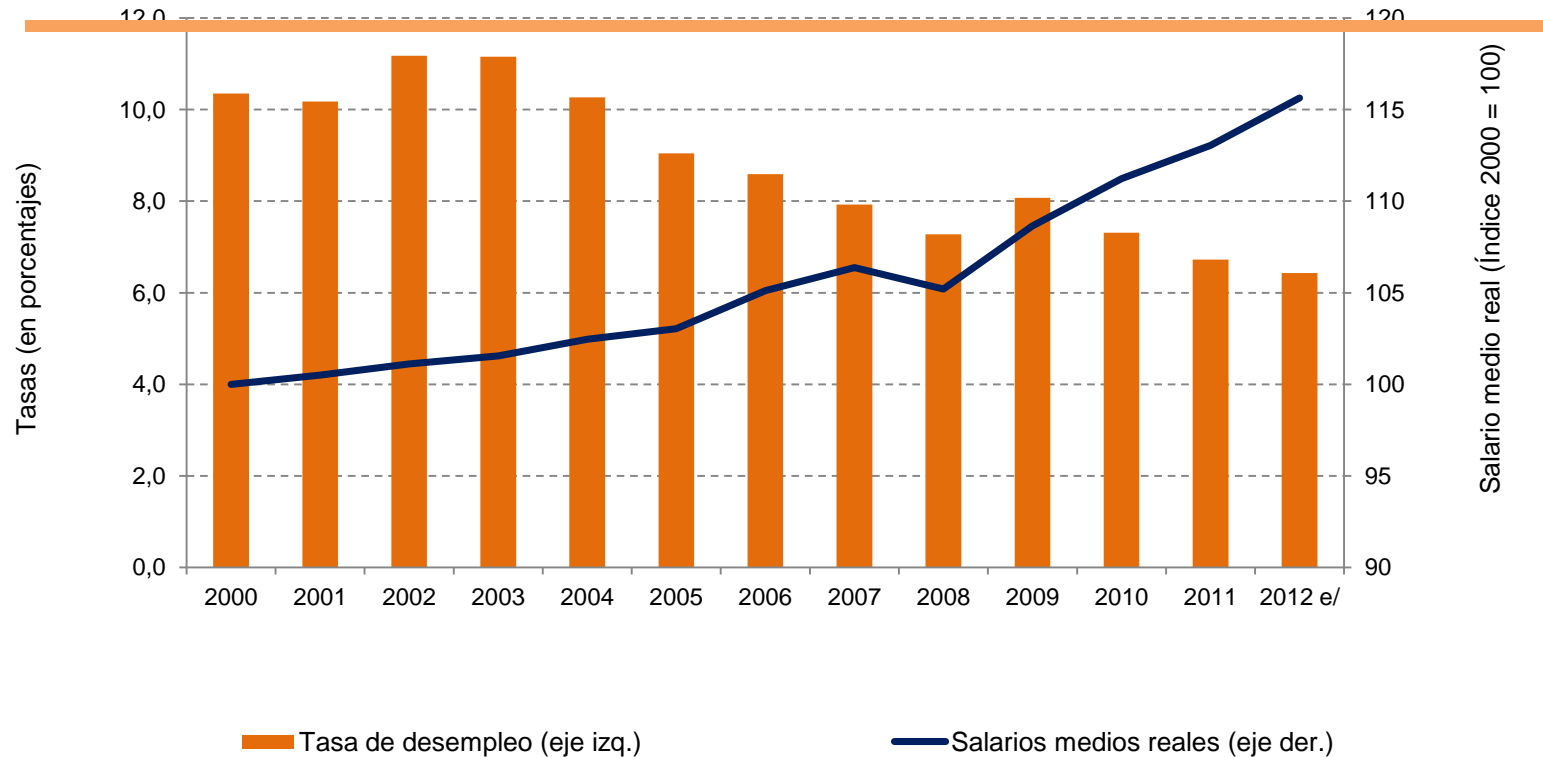
(En porcentajes y millones de personas)



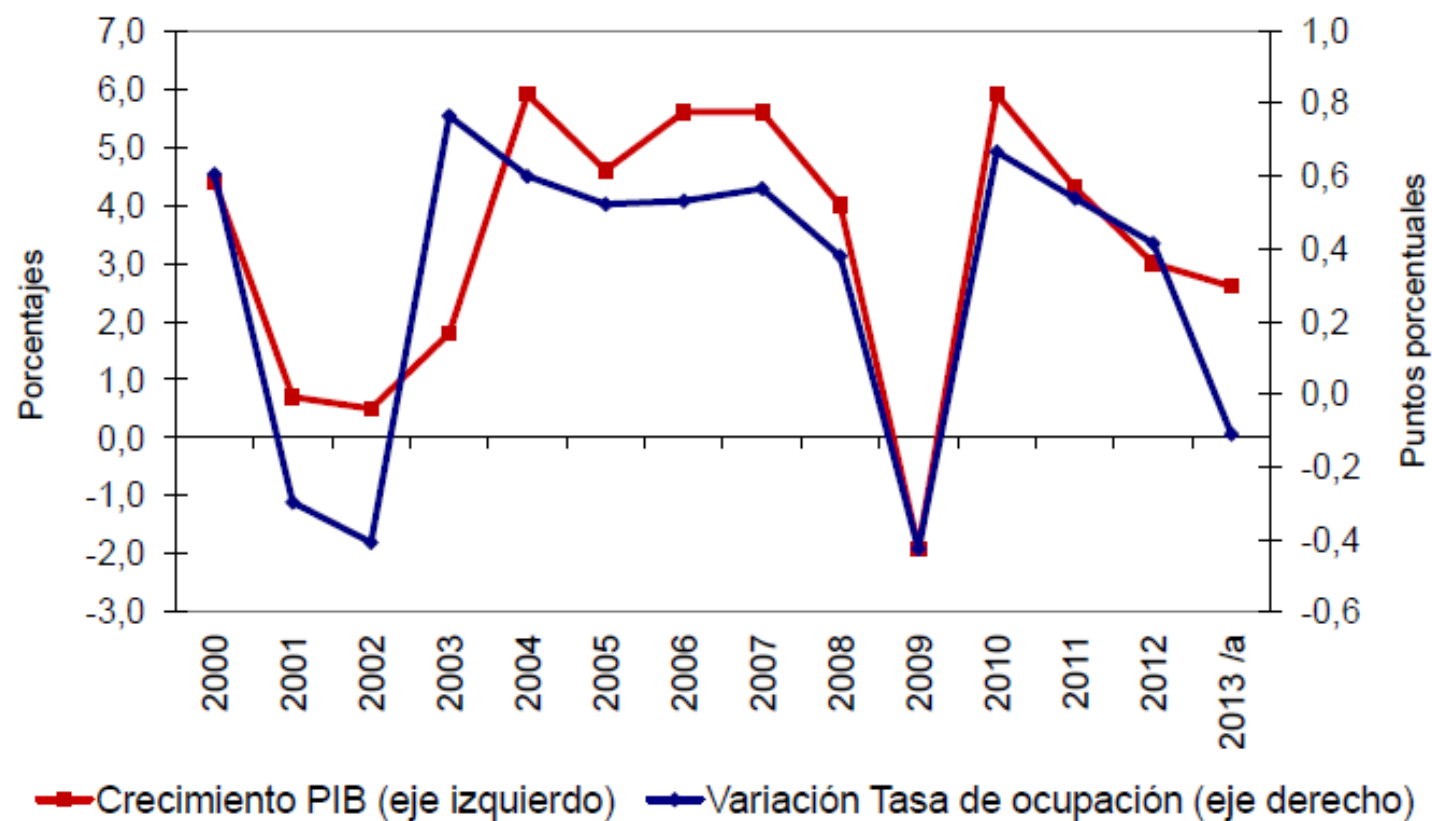
Fuente: Comisión Económica para América Latina y el Caribe (CEPAL), sobre la base de tabulaciones especiales de las encuestas de hogares de los respectivos países.

<sup>a</sup> Estimación correspondiente a 18 países de la región más Haití. Las cifras que aparecen sobre las secciones superiores de las barras representan el porcentaje y el número total de personas pobres (indigentes y pobres no indigentes). Las cifras de 2013 corresponden a una proyección.

# AMÉRICA LATINA E CARIBE: AUMENTO DO SALÁRIO MÉDIO REAL E VARIAÇÃO DA TAXA DE DESEMPREGO



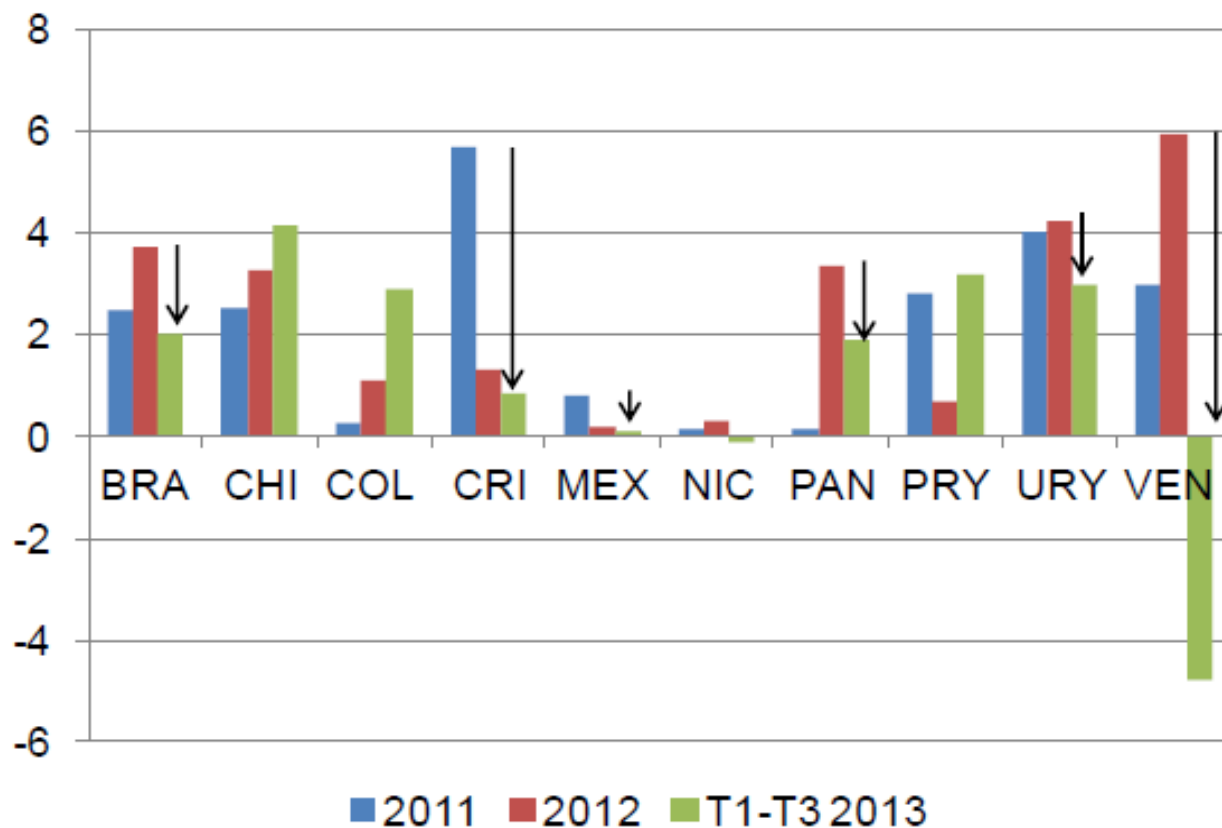
## AMÉRICA LATINA Y EL CARIBE: CRECIMIENTO ECONÓMICO Y VARIACIÓN DE LA TASA DE OCUPACIÓN 2000-2013



Fuente: Comisión Económica para América Latina y el Caribe (CEPAL), sobre la base de cifras oficiales.  
a Proyecciones.

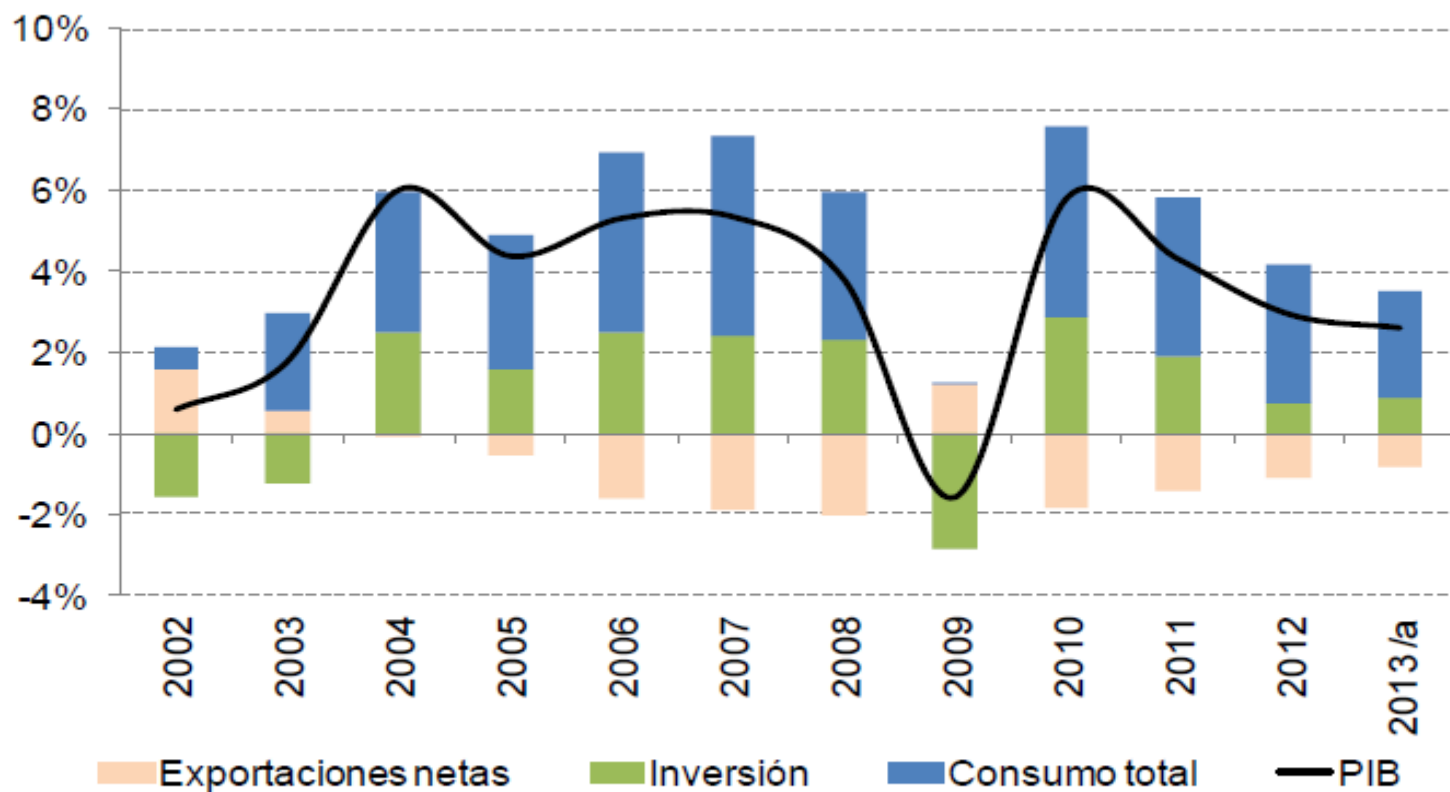
## AMÉRICA LATINA (PAÍSES SELECCIONADOS): SALARIOS REALES DEL SECTOR FORMAL, 2011 – PRIMER A TERCER TRIMESTRE DE 2013

(Tasa de variación interanual)



Fuente: Comisión Económica para América Latina y el Caribe (CEPAL), sobre la base de cifras oficiales.

## AMÉRICA LATINA: EVOLUCIÓN DEL PIB Y CONTRIBUCIÓN DEL GASTO (En base a dólares constantes de 2005)



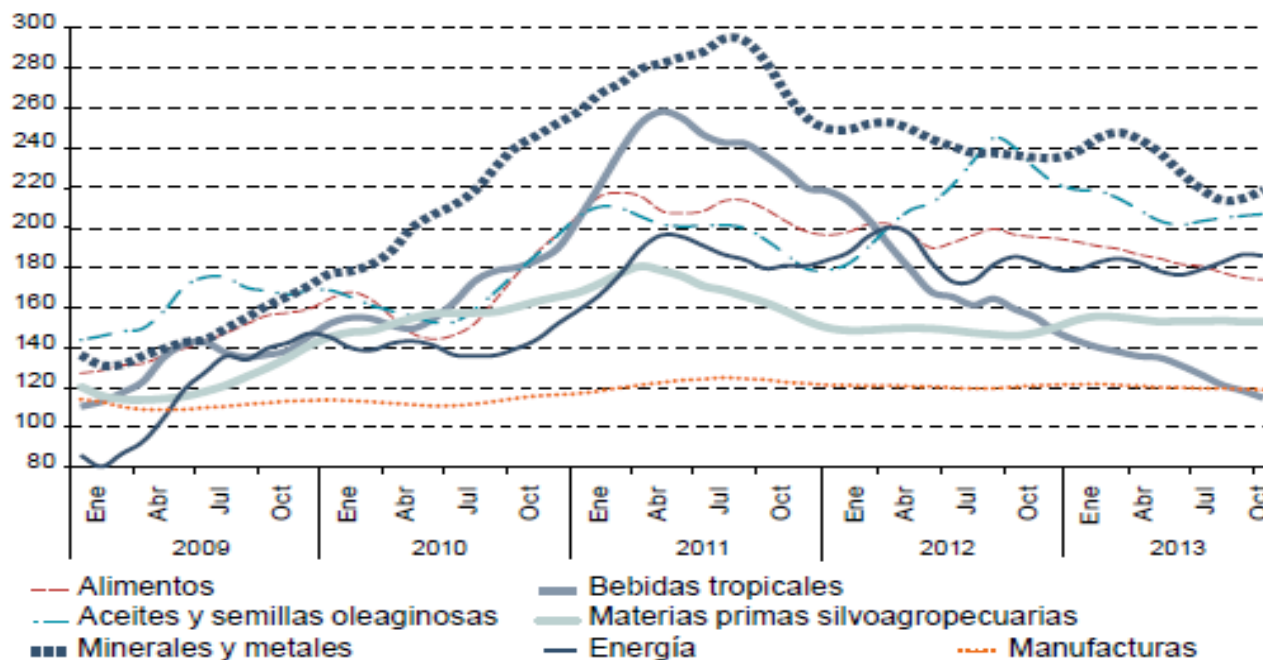
Fuente Comisión Económica para América Latina y el Caribe (CEPAL), sobre la base de cifras oficiales.  
a/ Estimaciones.



■ Gráfico I.6 ■

**América Latina: índices de precios de productos básicos de exportación<sup>a</sup> y manufacturas, 2009-2013**

(2005=100, promedio móvil de tres meses)

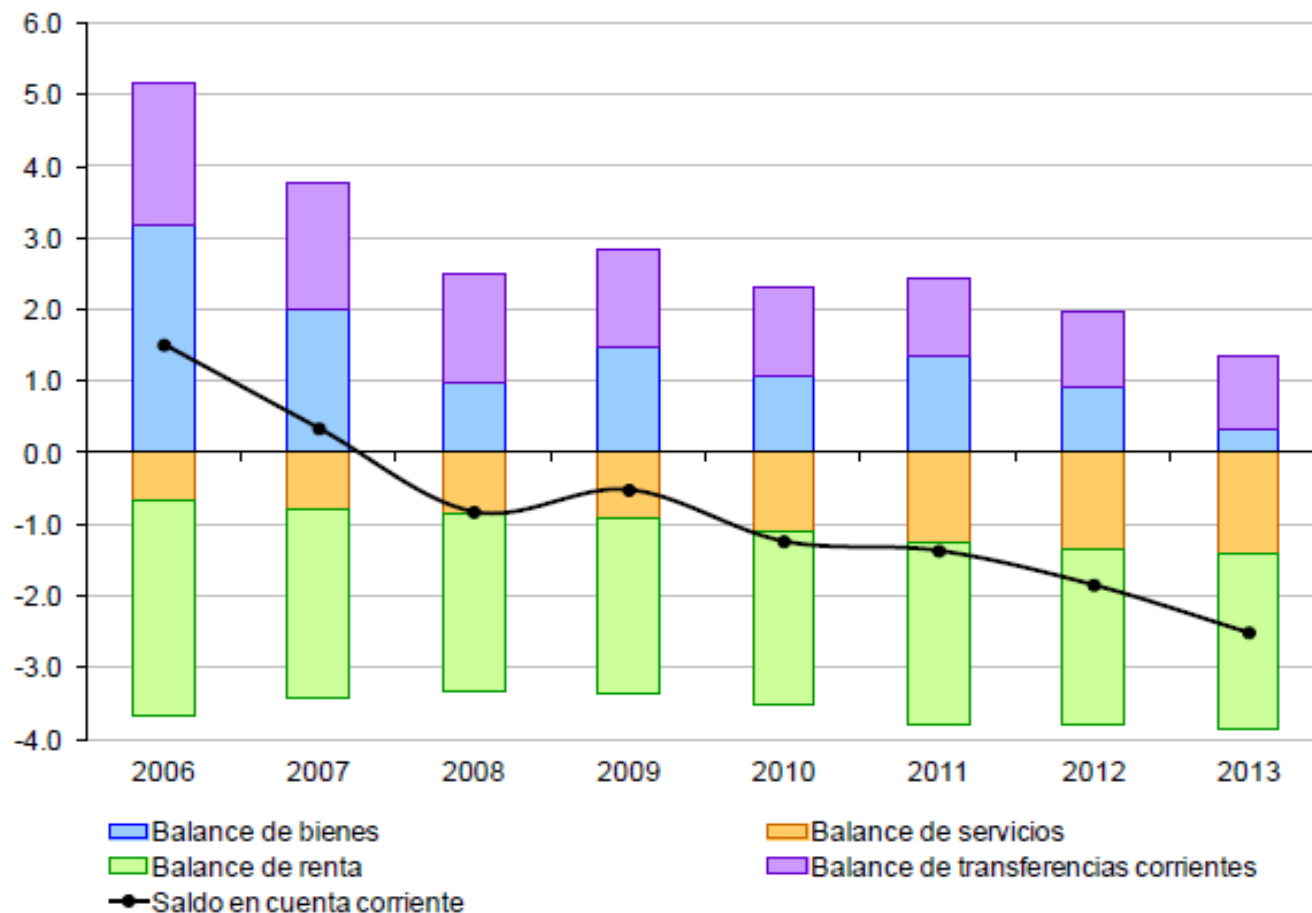


**Fuente:** Comisión Económica para América Latina y el Caribe (CEPAL), sobre la base de cifras de la Conferencia de las Naciones Unidas sobre Comercio y Desarrollo (UNCTAD) y del Netherlands Bureau of Economic Policy Analysis (CPB).

<sup>a</sup> La ponderación de los grupos de productos básicos de exportación se calcula según la participación en la canasta de exportaciones de América Latina.

## AMÉRICA LATINA: ESTRUCTURA DE LA CUENTA CORRIENTE, 2006-2013<sup>a</sup>

(En porcentajes del PIB)



Fuente: Comisión Económica para América Latina y el Caribe (CEPAL), sobre la base de cifras oficiales.

<sup>a</sup> Las cifras de 2013 corresponden a proyecciones

# A região enfrenta esta conjuntura com importantes ativos, mas, também, com significativas debilidades

## Ativos

- Crescimento econômico, estabilidade macroeconômica, queda do desemprego e da pobreza
- Classe média em expansão
- Abundante dotação de recursos naturais:
  - um terço da **superfície cultivável** e das **reservas de água doce**
  - 31% da produção mundial de **biocombustíveis** e 13% da de **petróleo**
  - 47% da produção mundial de **cobre**, 28% da de **molibdênio** e 23% da de **zinco**
  - 48% da produção mundial de **soja**, 31% da de **carne**, 23% da de **leite** e 16% da de **milho**
  - 20% da superfície de **bosques naturais** e abundante **biodiversidade**

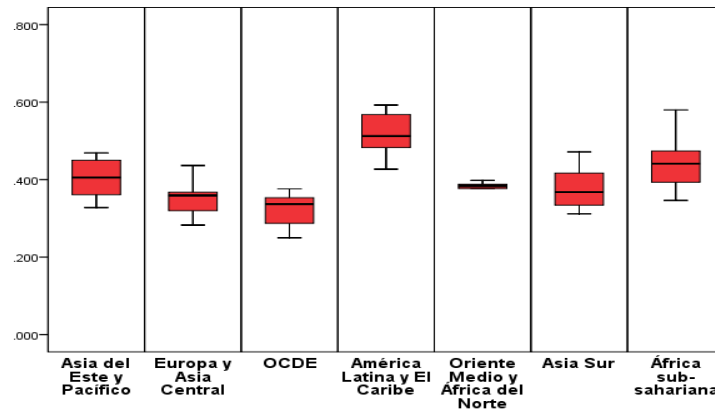
## Debilidades

- Estrutura produtiva e exportadora baseada em vantagens comparativas estáticas mais que em vantagens competitivas dinâmicas
- Atrasos em inovação, ciência e tecnologia, educação e infraestrutura
- Atrasos em produtividade e grandes brechas entre setores

# Principais brechas por fechar

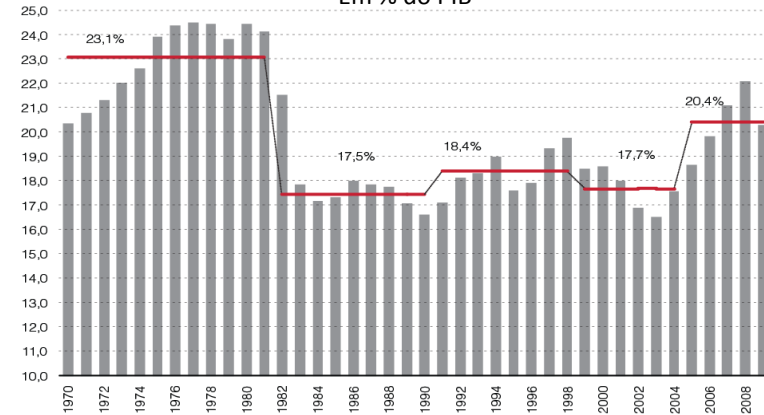
## Desigualdade

Gini



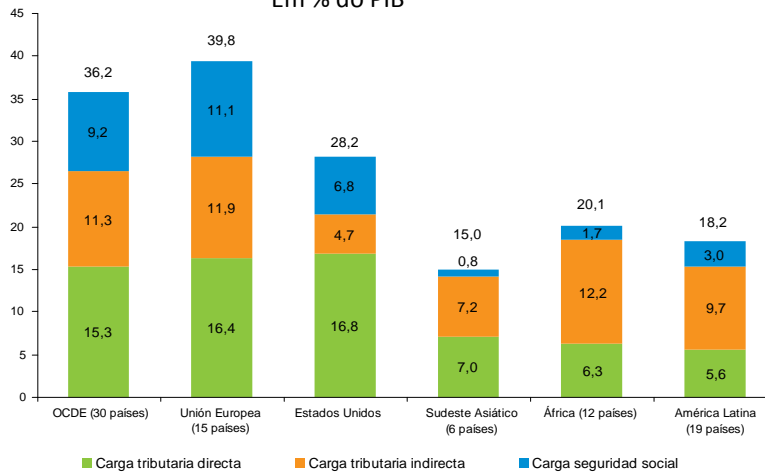
## Investimento

Em % do PIB



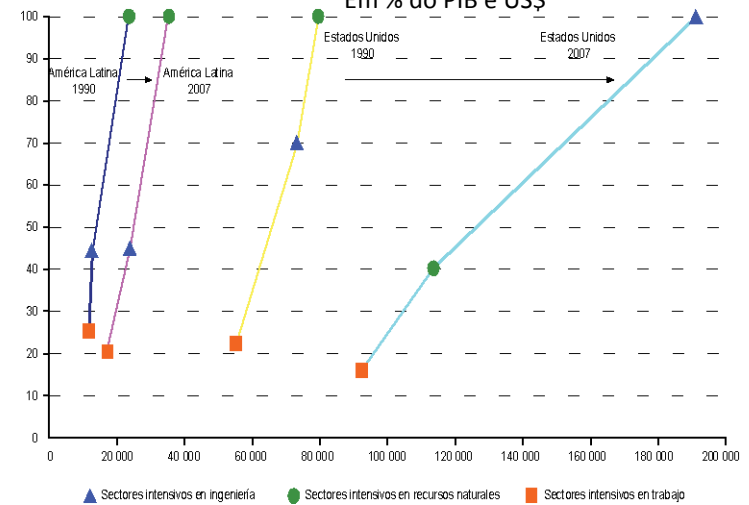
## Fiscalidade

Em % do PIB



## Produtividade

Em % do PIB e US\$



# A CEPAL propõe uma agenda de desenvolvimento baseada em sete pilares

1. **Política macroeconômica para um desenvolvimento inclusivo** visando mitigar a volatilidade, estimular a produtividade e favorecer a inclusão
2. **O “cambio estructural” para superar a heterogeneidade estrutural e as brechas de produtividade** por meio de mais inovação, maior criação e difusão do conhecimento e apoio às pequenas e médias empresas (PME)
3. **Melhorar a integração internacional**, diversificando as exportações e aumentando a competitividade
4. **Superar as brechas territoriais** que afetam as capacidades produtivas, institucionais e de desenvolvimento social e inibem encadeamentos produtivos nacionais
5. Criação de **mais e melhor emprego** para favorecer a igualdade de oportunidades e a inclusão social
6. **Fechar as brechas sociais** por meio do aumento sustentado do gasto social e de uma institucionalidade social mais sólida
7. Construir **pactos sociais e fiscais e o novo papel do Estado**